

NAJDI A NAPIŠ SLOVO

***Pracovní listy jsou zaměřeny na čtení slabik, skládání slov
a napsání přečteného slova.***

1. Žáci přečtou slabiky, odliší dlouhé a krátké samohlásky a sestaví slovo.
2. Budou pracovat s chybou a slova přepíší.
3. Žáci promyslí a doplní slova do vět. Věty přečtou a dopíší vhodná slova.



























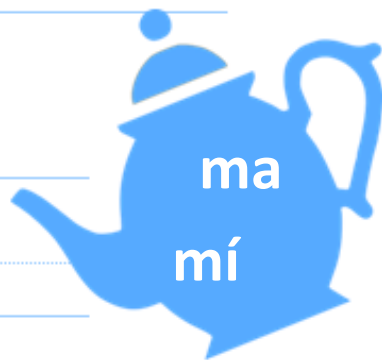






















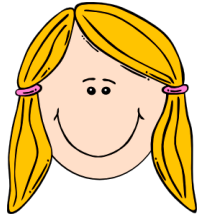


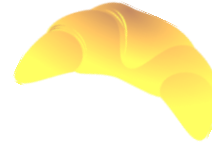




má

.



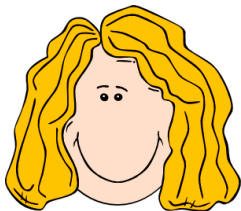


.





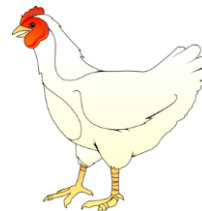
.



píše

.





.

Veškerý další obrazový materiál [cit. 2011-10-11]. Dostupný pod licencí Public domain na WWW:

Red Jubilee Tea Pot	< http://www.clker.com/clipart-red-jubilee-tea-pot.html >
Blue Jubilee Tea Pot	< http://www.clker.com/clipart-blue-jubilee-tea-pot.html >
Teapot Pouring	< http://www.clker.com/clipart-teapot-pouring-6.html >
Teapot Pouring	< http://www.clker.com/clipart-teapot-pouring-4.html >
TEAPOT	< http://www.clker.com/clipart-teapot-30.html >
TEAPOT	< http://www.clker.com/clipart-teapot-6.html >
Smiling Girl Face	< http://www.clker.com/clipart-12190.html >
Boy Face Cartoon	< http://www.clker.com/clipart-12201.html >
Croissant	< http://www.clker.com/clipart-3952.html >
Girl Face Cartoon	< http://www.clker.com/clipart-12199.html >
Lady Face Cartoon	< http://www.clker.com/clipart-12208.html >
Girl Face Cartoon	< http://www.clker.com/clipart-12202.html >
Salt Pork	< http://www.clker.com/clipart-13185.html >
Wheat Grain	< http://www.clker.com/clipart-wheat-grain.html >
Chicken	< http://www.clker.com/clipart-chicken-3.html >