

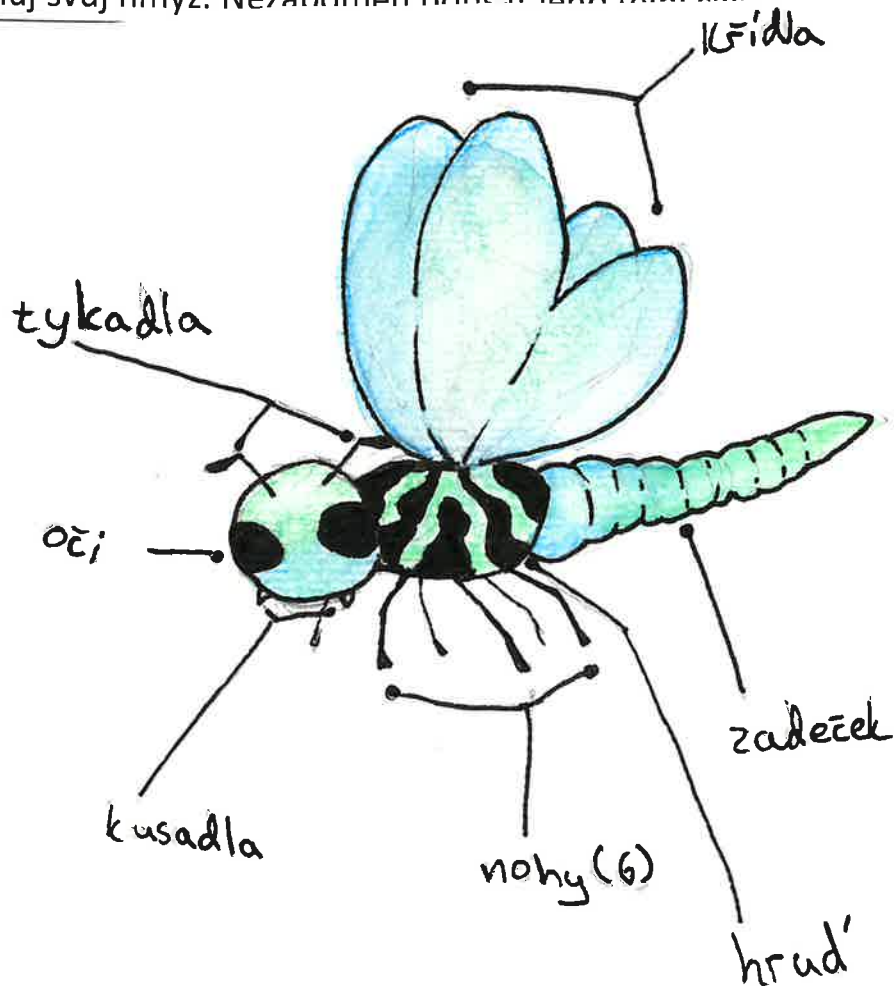


Moje jméno: Adéla F. 6.A

- 1) Životní prostředí mého hmyzu: poblíž vody ~~z~~ na stromech
- 2) Zdroj potravy mého hmyzu: larvy vodních vodního hmyzu
- 3) Jak můj hmyz vyhledává a přijímá potravu: Larvy na hladině vody chycí do celistí, které mají v sobě jedové žlázy. Když chycí larvu otráví ji a sní ji.
- 4) Jak se můj hmyz pohybuje: Má velká, modře zbarvená křídla. Křídla používá na přesunutí z místa na místo. Nohy používá málokdy.
- 5) Co jí můj hmyz: larvy vodního hmyzu a vajíčky housenek z pod listů
- 6) Jak můj hmyz uniká před predátory: Vletí



Namaluj svůj hmyz. Nezapomeň napsat jeho tělní části:



kusadélka jsou plná  
prudce jedovaté tekutiny.

Jméno mého hmyzu: Létavka modrá

Prostředí: u rybníků a vodních ploch

Speciální přizpůsobení: kusadélka s jedem