

Lesní hospodářství

Pracovní list (příloha k prezentaci)

Úvod

A. Dokážete vyjádřit, v čem je les důležitý z hlediska životního prostředí?

.....

.....

.....

B. Dokážete popsat, v čem je les významný z hlediska společensko-ekonomického?

.....

.....

.....

Porovnejte, případně doplňte podle textů č. 1 a 2 v prezentaci.

Úkol č. 1

- S využitím nabídnutého textu nebo videa v prezentaci uveďte příklady činností, které lesní hospodářství zajišťuje:

.....

.....

.....

Úkol č. 2

- S využitím interaktivní mapy na stránkách data.worldbank.org (odkaz v prezentaci) doplňte státy, ke kterým se vztahují uvedené hodnoty. U ČR doplňte hodnoty. Možnosti: Kanada, Indonésie, Brazílie, Finsko, Kongo, Čína

	Stát:		ČR					
Lesnatost (%)	1990	65		70	75	71	16	38
	2015	59		67	50	73	22	38

- Porovnejte vývoj lesnatosti v období 1990–2015 u Brazílie a Číny. Jaké mohou být příčiny rozdílného vývoje?

.....

.....

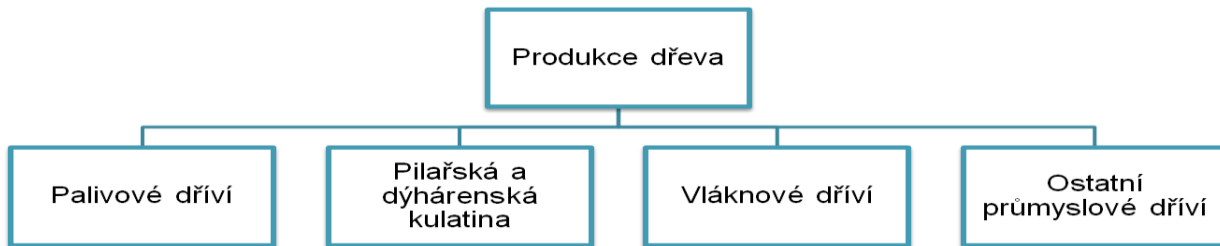
Autorem materiálu a všech jeho částí, není-li uvedeno jinak, je Mgr. Jan Zicha.

Dostupné z Metodického portálu www.rvp.cz, ISSN: 1802-4785.

Provozuje Národní ústav pro vzdělávání, školské poradenské zařízení a zařízení pro další vzdělávání pedagogických pracovníků (NÚV).

Úkol č. 3

- Ke schématu rozdělení produkce dřeva přiřadte uvedené příklady pod písmenem a–d.



- dříví pro výrobu celulózy, dřevotřískových a dřevovláknitých desek
- dřevěné brikety, dřevěné pelety
- surovina pro výrobu tříselovin a destilaci, sirkárenské výřezy, dolovina, kůly, sloupy, tyče a jiné dřevařské produkty
- výřezy, určené převážně k pilařskému zpracování; výroba dých, pražců, šindelů; ve stavebnictví (bez dalšího opracování)

Úkol č. 4

- Určete pravdivost výroků, chybné opravte

- Kanada je největším světovým exportérem produktů ze dřeva, ročně jich vyveze přes 30 milionů tun.
- Rusko je třetím největším evropským exportérem dřevařských produktů. Největším odběratelem ruského exportu produktů ze dřeva je Čína.
- Největšími evropskými vývozci produktů ze dřeva jsou Švédsko a Německo.
- Německo je pátým největším světovým vývozcem produktů ze dřeva. V odvětví je zaměstnáno cca 1,5 % obyvatel země.
- Borovice a smrk jsou ve Švédsku hlavními obchodními druhy dřevin.

- Pořadí států:

.....
.....

Volitelný úkol:

.....
.....
.....
.....
.....
.....

Autorem materiálu a všech jeho částí, není-li uvedeno jinak, je Mgr. Jan Zicha.

Dostupné z Metodického portálu www.rvp.cz, ISSN: 1802-4785.

Provozuje Národní ústav pro vzdělávání, školské poradenské zařízení a zařízení pro další vzdělávání pedagogických pracovníků (NÚV).

Řešení

Úkol č. 2

	Stát:	Brazílie	ČR	Kongo	Indonésie	Finsko	Čína	Kanada
Lesnatost (%)	1990	65	34	70	75	71	16	38
	2015	59	34,5	67	50	73	22	38

Úkol č. 3

- Palivové dříví – b)
- Pilařská a dýhárenská kulatina – d)
- Vlákenné dříví – a)
- Ostatní průmyslové dříví – c

Úkol č. 4

- Kanada je největším světovým exportérem produktů ze dřeva, ročně jich vyveze přes 30 milionů tun.
- Rusko je ~~třetím~~ **čtvrtým** největším evropským exportérem dřevařských produktů. Největším odběratelem ruského exportu produktů ze dřeva je Čína.
- Největšími evropskými vývozci produktů ze dřeva jsou Švédsko a ~~Německo~~ **Finsko**.
- Německo je pátým největším světovým vývozcem produktů ze dřeva. V odvětví je zaměstnáno cca 1,5 % obyvatel země.
- Borovice a ~~smrk~~ **bříza** jsou ve Švédsku hlavními obchodními druhy dřevin.

Autorem materiálu a všech jeho částí, není-li uvedeno jinak, je Mgr. Jan Zicha.

Dostupné z Metodického portálu www.rvp.cz, ISSN: 1802-4785.

Provozuje Národní ústav pro vzdělávání, školské poradenské zařízení a zařízení pro další vzdělávání pedagogických pracovníků (NÚV).

Autorem materiálu a všech jeho částí, není-li uvedeno jinak, je Mgr. Jan Zicha.

Dostupné z Metodického portálu www.rvp.cz, ISSN: 1802-4785.

Provozuje Národní ústav pro vzdělávání, školské poradenské zařízení a zařízení pro další vzdělávání pedagogických pracovníků (NÚV).