



EVROPSKÁ UNIE
Evropské strukturální a investiční fondy
Operační program Výzkum, vývoj a vzdělávání



jihomoravský kraj



NOVÉ TECHNOLOGIE V ZAHUŠŤOVÁNÍ VLASŮ

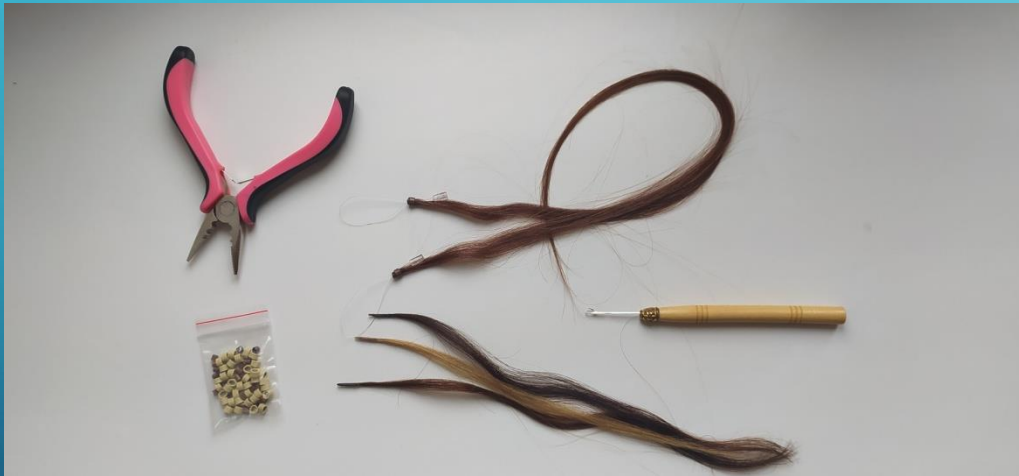
MICRO RING

*Autorem materiálu a všech jeho částí, není-li uvedeno jinak, je Bc. Marcela Lorenzová.
Dostupné z Metodického portálu www.rvp.cz; ISSN 1802-4785.
Provozuje Národní pedagogický institut České republiky (NPI ČR).*

MICRO RING

- Jedna z technik v zahušťování a prodlužování vlasů
- Bez použití tepla
- Pomocí kroužků – ringů
- Za pomoci navlékacího háčku nebo provlékacích oček
- Kleštěmi

POMŮCKY A MATERIÁL



- Háček na provlečení
- Kleště na secvaknutí
- Kroužky ring na spojení
- Prameny vlasů s ringem
- Prameny vlasů s keratinem na provlečení do ringu/kroužku/

ORIGINÁLNÍ PRAMENY VLASŮ S OČKEM A RINGEM



TECHNIKA PROVEDENÍ

- Začínáte od krční partie nebo tam, kde požadujete zahuštění, prodloužení.
- Pramen vlasů musí být stejné síly jako pramen, který budete přidělovat.
- Pramínek vlasů provlékněte za pomoci háčku, nebo očka do kroužku micro ring.
- Následně do kroužku vsuňte pramen vlasů připravený na ring asi 0,5 cm od hlavy.
- Pokud máte pramen, který budete přidělovat, již s kroužkem a očkem, tak očkem pouze protáhněte pramen vlasů, který je u hlavy.
- Pomocí kleští kroužek stiskněte na plocho.

PROTAŽENÍ PRAMENE VLASŮ OČKEM ZA POMOCI HÁČKU



PROVLEČENÍ PRAMENE VLASŮ RINGEM /KROUŽKEM/



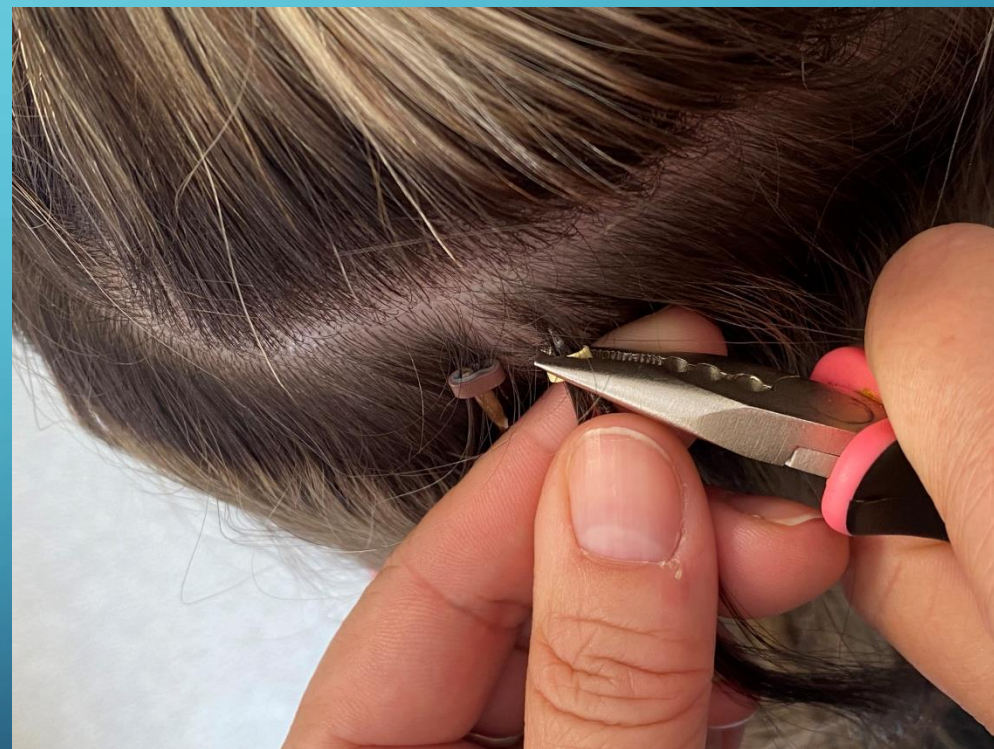
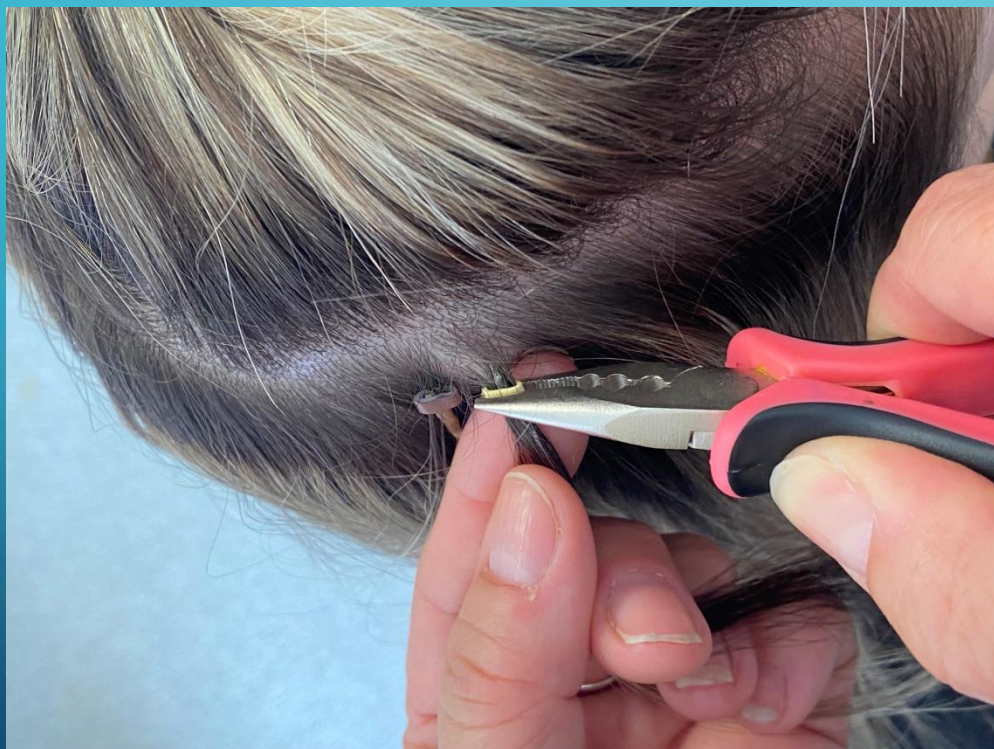
PRAMEN VLASŮ S RINGEM /KROUŽKEM/ POSUNUTÍ K HLAVĚ



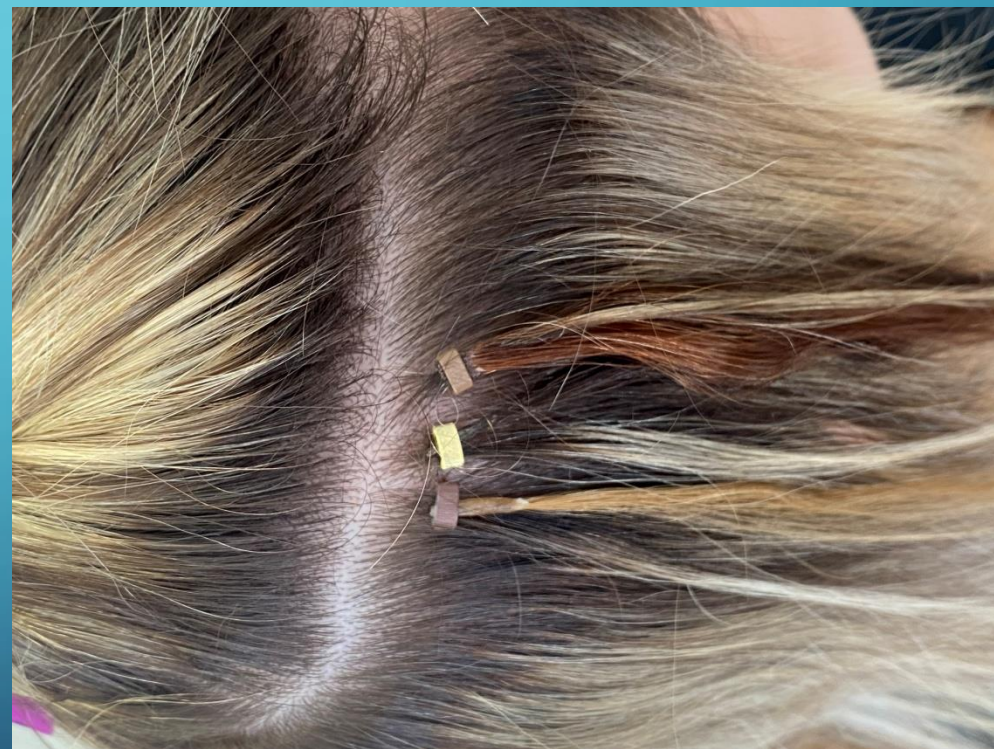
PROVLEČENÍ PŘIDĚLÁVANÉHO PRAMENE VLASŮ RINGEM K PRAMENI U HLAVY



STISKNUTÍ RINGU KLEŠTĚMI NA PLOCHO



PŘIDĚLANÉ PRAMENY VLASŮ KROUŽKEM RING



ZAHUŠTĚNÉ A PRODLOUŽENÉ PRAMENY VLASŮ



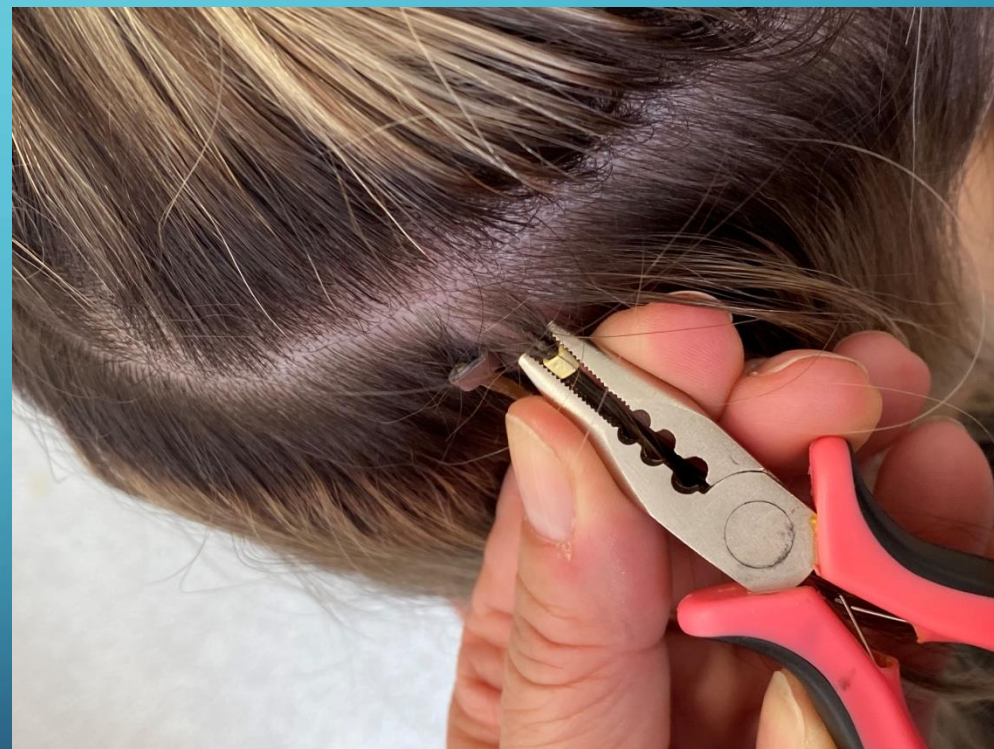
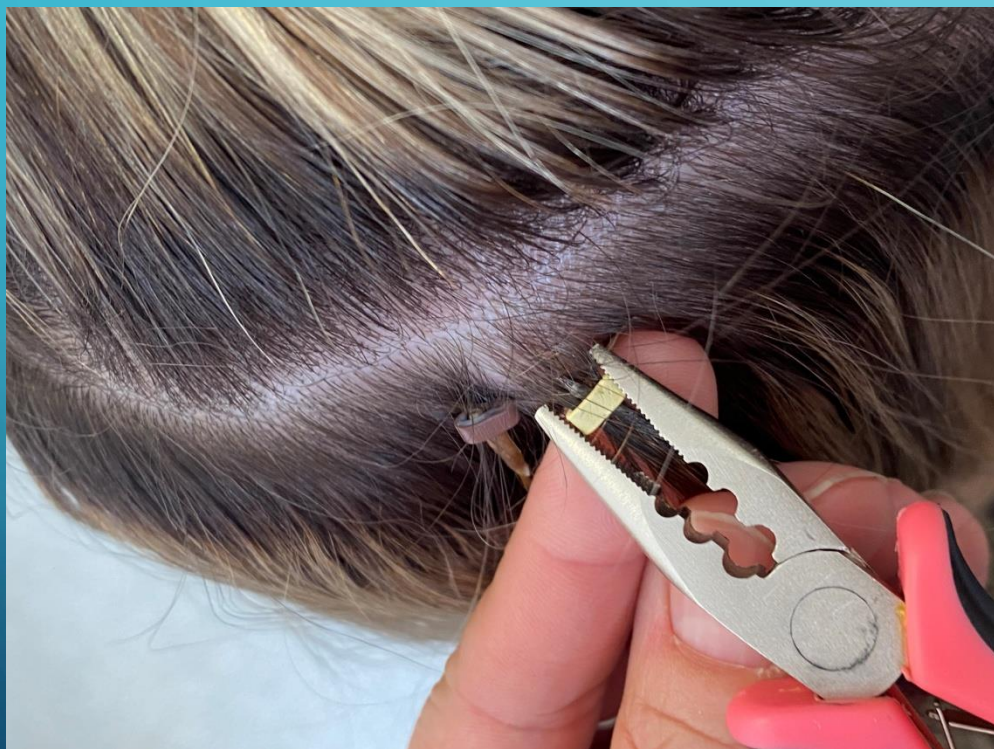
NA CO DÁT POZOR PŘI APLIKACI

- Prameny se musí připevňovat ve směru růstu vlasů směrem dolů tak, aby netrčely.
- Nesmí se dávat příliš blízko k hlavě, mohlo by to být bolestivé, táhlo by to.

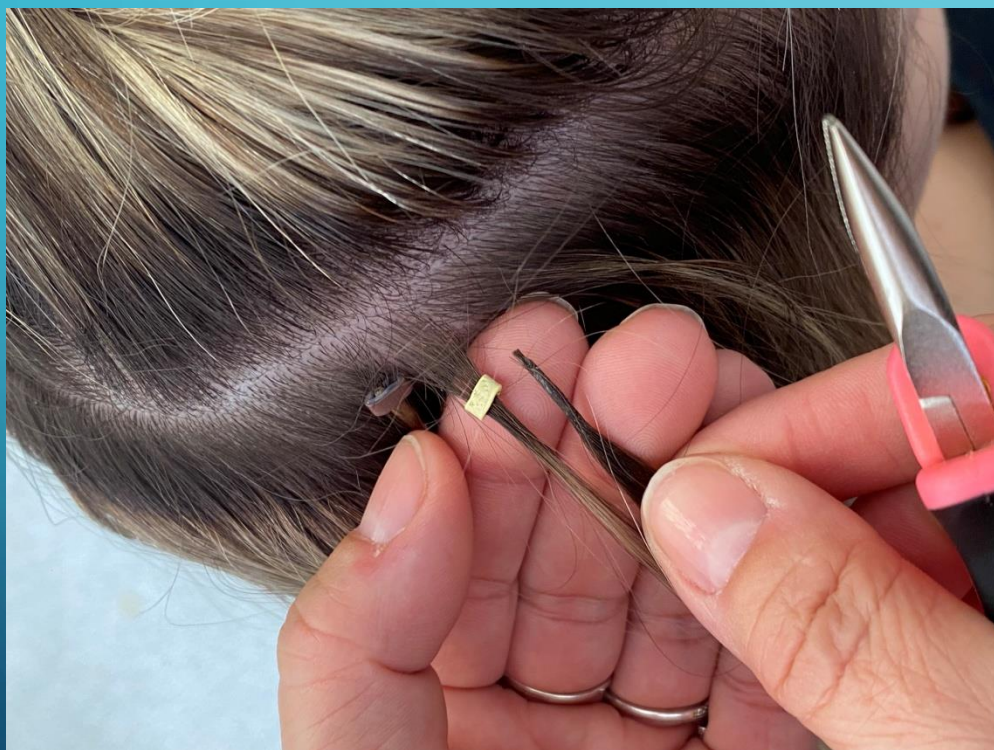
SUNDÁVÁNÍ PRAMENŮ

- Ring – kroužek, který je placatý /zploštělý/, rozcvakněte přes hranu proti sobě, poté sundejte.
- Pokud kroužek nejde dolů, musíte ho rozcvakat všemi směry, až praskne.
- Posunutí spojů provádíte cca po 3 měsících.

SUNDÁNÍ RINGU, ZMÁČKNUTÍ KROUŽKU PŘES HRANU



VYTAŽENÍ PRAMÍNKU Z RINGU A JEHO SUNDÁNÍ



PÉČE O VLASY PO ZAHUŠTĚNÍ, PRODLOUŽENÍ

- Česat kartáčem s umělými zuby, ne kovovými, mohlo by dojít k poškození nebo stržení ringu
- Vlasy mýt běžným šamponem, použít kondicionér, bezoplachová regenerace, pročesávat spíše prosušené vlasy
- Možná barva, přeliv, tónování
- Jakákoliv další konečná úprava – fén, kulma, žehlička

ZDROJE

- Použité fotografie – vlastní, fotoarchiv Marcely Lorenzové