

PORTRÉTNÍ FOTOGRAFIE (1. DÍL)

Autorem materiálu a všech jeho částí, není-li uvedeno jinak, je MgA. Veronika Křížová.

Dostupné z Metodického portálu www.rvp.cz; ISSN 1802-4785.

Provozuje Národní pedagogický institut České republiky (NPI ČR).



EVROPSKÁ UNIE
Evropské strukturální a investiční fondy
Operační program Výzkum, vývoj a vzdělávání



MINISTERSTVO ŠKOLSTVÍ,
MLÁDEŽE A TĚLOVÝCHOVY

jihomoravský kraj



ŠS Brno
Česká republika

PORTRÉTNÍ FOTOGRAFIE (1. DÍL)



Portrétní fotografie

- Je zachycení jedné nebo více osob na fotografii.
- Na snímku může být obličej, celá postava nebo jenom část těla.
- Cílem je zachytit podobu, náladu nebo charakter modelu.
- „Pokud chceme zachytit a vytvořit dobrý portrét, měli bychom portrétovanou osobu nejdříve poznat, abychom zachytili nejen správnou typologii portrétovaného, ale i charakter člověka.“

**U portrétní fotografie je
nejdůležitější výraz portrétované
osoby**



Historie



- Vznikem daguerrotypie v roce 1839 se zrušilo výsadní postavení malířského portrétu.
- První pořízené a dochované portrétní fotografie byly daguerrotypie.
- Expozice se pohybovala od několika vteřin po minuty.
- Fotograf musel modelu připevňovat hlavu ke zvláštní podpěře, aby ji udržel bez pohybu.
např. Saronnysův univerzální držák hlavy, Bradyho stojan
- V roce 1854 fotograf A. A. E. Disdéri přichází s tzv. vizitkovou fotografií, která odstartuje velký rozmach portrétní fotografie.



Práce s modelem

- Model usadíme na židli bez opěrky a tělo natočíme buď zepředu, nebo mírně bokem k objektivu (abychom ho opticky zúžili).
- Hlavu natáčíme opačným směrem než tělo
 - z *anfasu*,
 - $1/3$ *anfasu*,
 - $2/3$ *anfasu*.
- Model usazujeme vždy tak, aby hezčí polovina tváře byla blíže k objektivu.
- Je potřeba dávat pozor, aby byla rovná záda, NE kulatá (shrbená).
- Póza musí působit vždy přirozeně a pro portrétovaného musí být pohodlná.
- V portrétní fotografii používáme nejčastěji výškový výřez.
- Pokud se model dívá z *anfasu*, umísťujeme ho do středu obrazu, při pootočené hlavě dáváme víc místa ve směru pohledu.



Postup osvětlování

- Model usazujeme dál od pozadí, aby nám na pozadí nevznikaly stíny.
- Po usazení a nastavení modelu osvětlujeme.
- Vždy si hlídáme, aby měl portrétovaný světýlka v očích.
 1. *Světlo na pozadí*
 2. *Osvětlení vlasů – bodovým reflektorem, pozor – světlo nesmí zasahovat do obličeje.*
 3. *Hlavní světlo – modelační*
 4. *Doplňkové světlo – prosvětlení stínů*
 5. *Dále můžeme využít kontra světlo – světlo jde mírně zezadu pro lepší odpíchnutí od pozadí.*

Portrétní svícení (12 hodin)



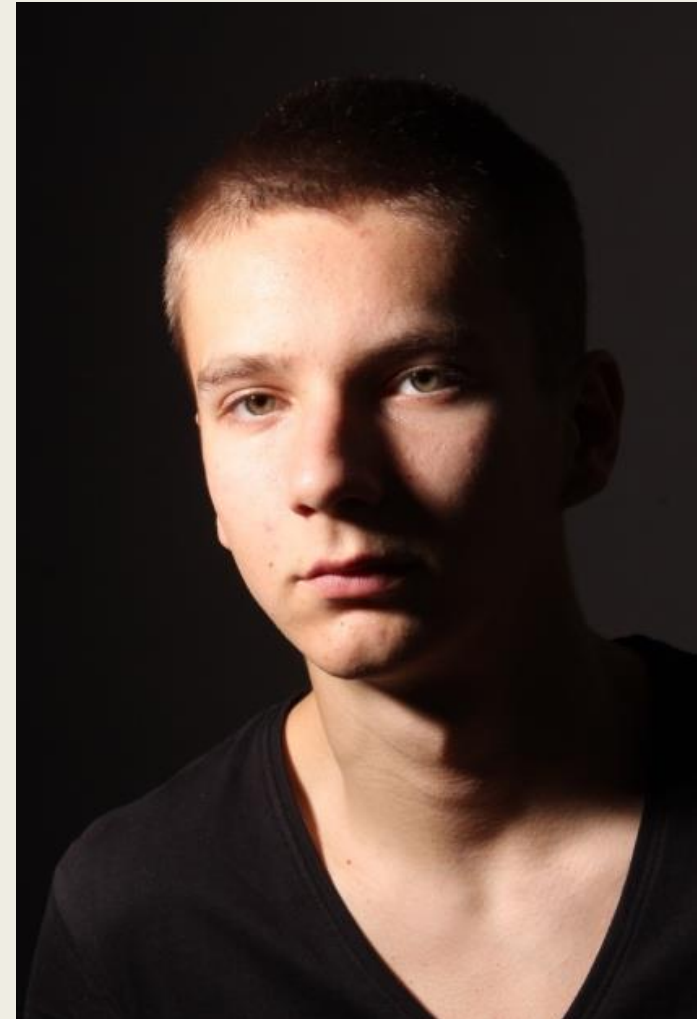
Klínek

- Označováno taky jako „butterfly lighting“
- Svítíme zepředu, mírně shora a světlo směřuje do klína.
- Pod nosem se vytvoří malý stín.
- Stín musí být rovný a nesmí zasahovat do rtů.
- Vždy si hlídáme, aby měl portrétovaný světlýka v očích.



Trojúhelník

- Nazývané taky jako svícení „podle Rembrandta“
- Svítíme reflektorem z boku, tak aby nám stín vržený od nosu vytvořil na neosvětlené půlce obličeje světlo ve tvaru trojúhelníku.
- Světlo by mělo zasahovat i do oka.
- Trojúhelník nesmí být rozpojený.
- Neosvětlenou půlku obličeje můžeme mírně prosvětlit měkkým, rozptýleným světlem.



Ploché svícení

- Svítíme z obou stran softboxem o stejné intenzitě.
- Na obličeji nám nevznikají žádné stíny.
- Využívá se hodně při fotografování dětí a zvířat.



Horní svícení

- Hlavní světlo míří shora a dává nám tak tváře do stínu.
- Hluboké stíny prosvětlujeme
 - *odraznou deskou*
 - *softboxem se slabou intenzitou*
- Tento tip svícení působí velmi příjemně a přirozeně, protože napodobuje venkovní osvětlení od slunce.



Tabulka portrétního svícení



Klínek



Trojúhelník



**Trojúhelník +
Prosvětlení**



0-2



1-2



2-2



Boční světla



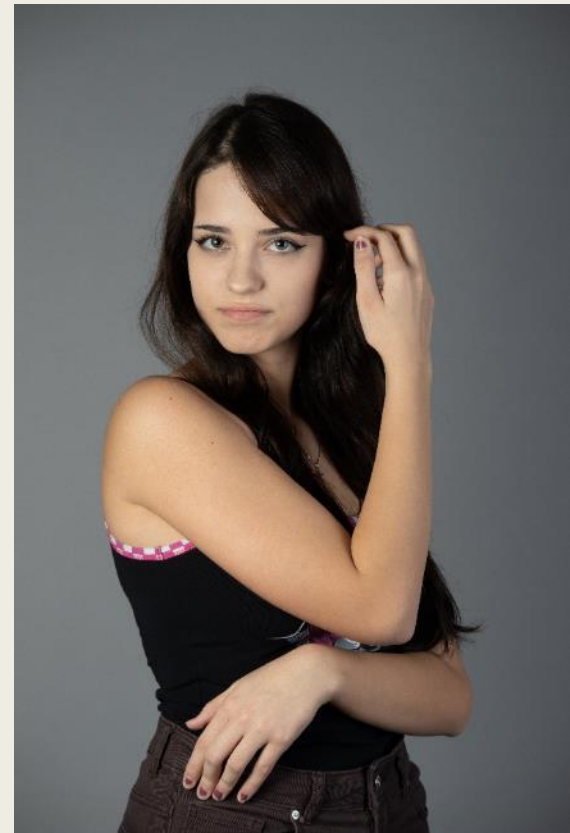
Silueta



Horní svícení

Podkolení

- Zachycuje obličej a část těla – maximálně po kolena.
- Je důležité zachytit správně nejen obličej – výraz, ale i tělo a ruce bez deformací.
- Pečlivě dbáme na úpravu oblečení a volíme vhodnou pózu.
- Pozor, aby ruce nebyly moc blízko k objektivu a nepůsobily tak příliš velké.
- Model může stát, sedět nebo i ležet.



Celá postava

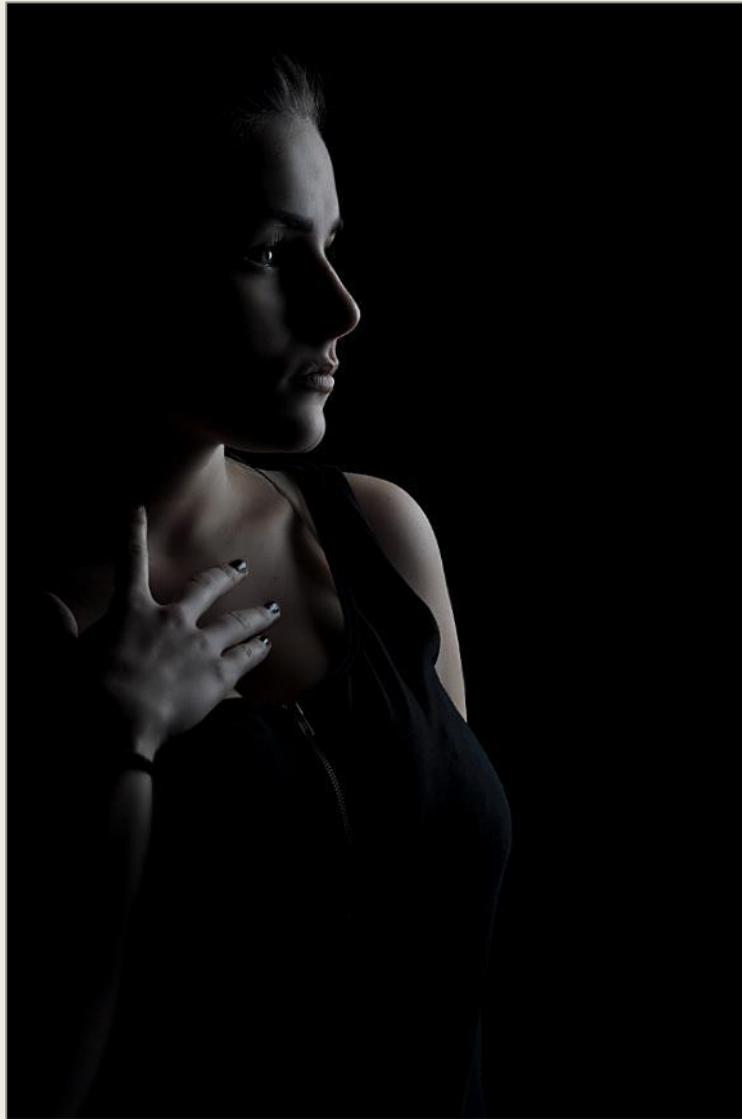
- Osoba je zachycena celá.
- Dle přání portrétovaného, jeho věku a postavy volíme vhodné pózy.
- Model může stát, sedět nebo ležet.
- Velkou pozornost věnujeme oblečení – aby model neměl nic v kapsách, neupravené tričko, ...
- Při plochém osvětlení používáme 2 stripboxy – tak, aby ani hlava, ani nohy nezanikaly ve stínu.



Kreativní pojetí



LOW KEY a HIGH KEY



Zdroje

- WHEELER, A.h.. *wikipedia* [online]. [cit. 3.3.2023]. Dostupný na WWW:
https://cs.wikipedia.org/wiki/Fotografick%C3%BD_ateli%C3%A9r#/media/Soubor:Photographer-studio-1893.jpg
- SEIDEL, Josef. *wikipedia* [online]. [cit. 3.3.2023]. Dostupný na WWW:
https://cs.wikipedia.org/wiki/Fotografick%C3%BD_ateli%C3%A9r#/media/Soubor:Josef_Seidel_atelier_0014.JPG
- ŠECHTL, Josef Jindřich. *wikipedia* [online]. [cit. 3.3.2023]. Dostupný na WWW:
https://cs.wikipedia.org/wiki/Fotografický_ateliér#/media/Soubor:Sechtl_and_Voseček_studio_in_Tábor.jpg
- Další fotografie – archiv autorky. Fotografie studentů Střední školy Brno, Charbulova byly použity s jejich souhlasem.