

DRUHY OSVĚTLENÍ

Autorem materiálu a všech jeho částí, není-li uvedeno jinak, je MgA. Veronika Křížová.

Dostupné z Metodického portálu www.rvp.cz; ISSN 1802-4785.

Provozuje Národní pedagogický institut České republiky (NPI ČR).



EVROPSKÁ UNIE
Evropské strukturální a investiční fondy
Operační program Výzkum, vývoj a vzdělávání



jihomoravský kraj



DRUHY OSVĚTLENÍ

- Zdroje světla
- Ploché a plastické osvětlení
- Denní světlo
- Ateliérové osvětlení
- Typ osvětlení



Zdroje osvětlení

- Denní světlo – přirozené světlo od slunce
- Umělé osvětlení – zdroje umělého osvětlení jsou například:
 - *Fotografický blesk*
 - *Halogenová žárovka*
 - *Obyčejná žárovka*
 - *Různé zářivky*
 - *LED světlo*
- Kombinované světlo – vzniká
 - *smícháním denního a umělého osvětlení*
 - *kombinací 2 umělých osvětlení s různou teplotou chromatičnosti*

Denní světlo

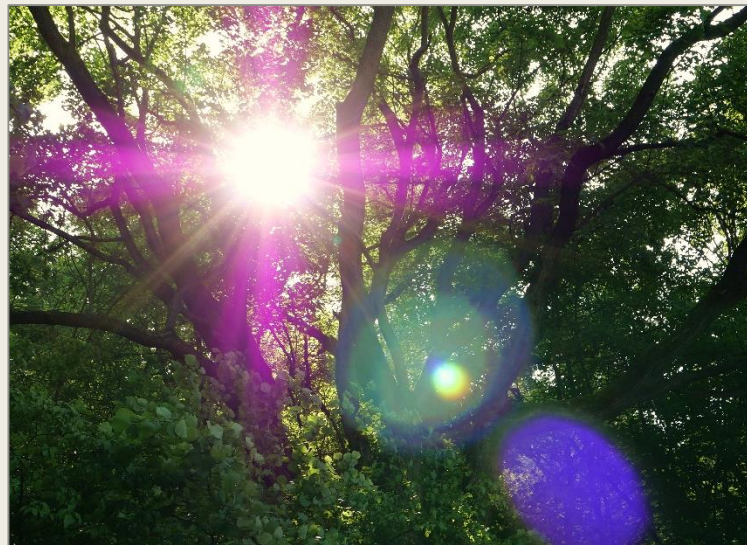
Během dne slunce putuje po obloze a dává nám různé osvětlení.

- **Brzo ráno a pozdě večer**
 - *intenzita osvětlení je nízká*
 - *světlo je měkké, šedé*
 - *barevná teplota světla je nízká = světlo je zbarveno do červena (žluta)*
 - *úhel, ve kterém paprsky v této době dopadají, vytváří na snímcích dlouhé stíny*

- **Dopoledne 10–11 hod. / odpoledne 14–16 hod.**
 - *osvětlení je středně kontrastní*
 - *barva světla se přibližuje bílému světlu*
 - *stíny nejsou dlouhé*
 - **JE TO NEJVHODNĚJŠÍ DOBA PRO FOTOGRAFOVÁNÍ**

- **Pravé poledne**
 - *osvětlení je kontrastní – tvrdé, dochází k tzv. přepalům a taky tmavým stínům*
 - *barevná teplota je vysoká – světlo je zbarvené do modra*
 - *stíny jsou krátké – jen pod objektem*

Denní světlo



Také roční období ovlivňuje sluneční osvětlení.

- **Jaro a podzim**
 - *světlo je středně kontrastní*

- **Léto**
 - *světlo je tvrdé, kontrastní*
 - *časté „přepaly“ a hluboké stíny*

- **Zima**
 - *když je zataženo, je světlo měkké a šedé*
 - *pokud je zasněžená krajina a svítí slunce, je světlo tvrdé, kontrastní*

Ateliérové osvětlení

Ateliérová světla dělíme na:

- **Trvalá – modelační světla**
 - umožňují plnou kontrolu nad osvětlením fotografované scény
 - svítí celou dobu
 - dají se využívat i pro video
 - LED, zářivky a halogeny
 - Barevná teplota, přehřívání, ekologie, slabší výkon (u LED pouze slabší výkon)
- **Zábleskové**
 - elektrický výboj, „bliknou“ pouze v momentě expozice
 - barevná teplota odpovídá dennímu světlu 5 200 K
 - mají vysoký světelný výkon
 - nepřehřívají se
 - Nedají se použít pro video, nemáme kontrolu nad osvětlením scény
- **Kombinované**
 - spojují výhody trvalých a zábleskových světel
 - scénu si nasvítíme pomocí modelačních světel a ve chvíli expozice „blikne“ silný výboj



Ateliérové osvětlení

Podle použitého nástavce na ateliérové zábleskové osvětlení měníme jeho kontrast.

- **Tvrdé světlo – kontrastní**
 - *světlo je tvrdé*
 - *černé stíny bez kresby*
 - *světlo jde ze zdroje přímo na objekt*
 - *různé typy a velikosti reflektorů (reflektor, komínek, klapky, ...)*
- **Středně kontrastní světlo**
 - *světlo je mírně rozptýlené*
 - *stíny jsou s kresbou*
 - *světlo jde ze zdroje na odraznou plochu a až potom na objekt*
 - *beauty disk, stříbrný deštník*
- **Měkké světlo**
 - *světlo je rozptýlené*
 - *stíny jsou jemné*
 - *světlo ze zdroje prochází přes bílou látku*
 - *softboxy, stripboxy, oktanoboxy, bílý deštník, ...*

Ploché a plastické osvětlení

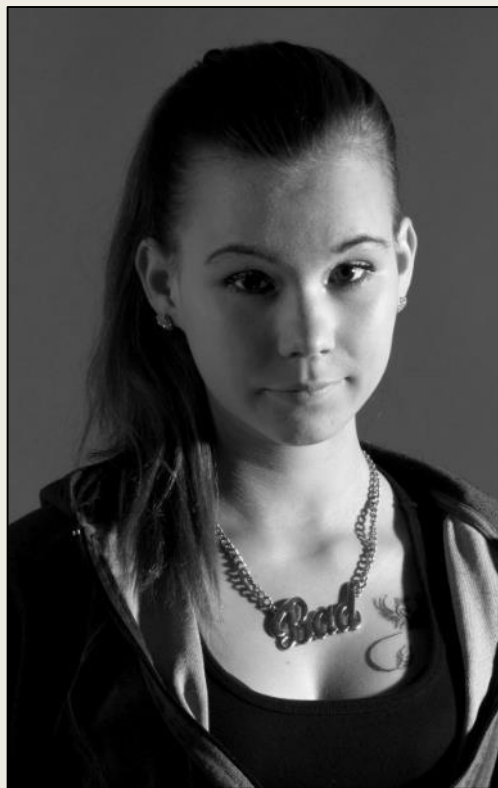
- Světlo může být buď ploché, nebo plastické.
- **Ploché světlo:**
 - *na snímku nemáme žádné stíny*
 - *veškerá plocha je stejnoměrně nasvícená*
 - *denní světlo je ploché při zatažené obloze*
 - *ateliérové, když objekt svítíme z obou stran stejnou intenzitou osvětlení*
- **Plastické světlo**
 - *plastické osvětlení může být buď normální, nebo tvrdé, podle toho, jak máme hluboké stíny*
 - **Tvrdé světlo**
 - ✓ denní při jasném počasí
 - ✓ v ateliéru svítíme objekt pouze hlavním světlem
 - **Normální – středně kontrastní světlo**
 - ✓ denní vznikne, když je polojasno
 - ✓ v ateliéru k hlavnímu světlu použijeme světlo doplňkové, na prosvětlení stínů

Ploché a plastické osvětlení

Ploché světlo



Normální světlo



Tvrdé světlo



Typ osvětlení

- **Hlavní světlo**
 - *modeluje scénu*
 - *směřuje na objekt*
 - *mívá největší intenzitu*
- **Doplňkové světlo**
 - *rovnoměrné rozptýlené osvětlení (softbox)*
 - *používá se na prosvětlení stínů*
 - *je vždy v kombinaci s hlavním světlem*
- **Bodové světlo**
 - *označuje úzký směrový paprsek světla s malou intenzitou (komínek)*
 - *používá se k prosvětlení malé části objektu nebo na vlasy*
- **Protisvětlo (kontra světlo)**
 - *světelný zdroj, který směřuje proti objektivu fotoaparátu*
 - *zdůrazňuje kontury objektu a odděluje jej opticky od pozadí*
- **Světlo na pozadí**
 - *světlo, které svítí na pozadí a je umístěné za objektem*



Hlavní a doplňkové osvětlení

Pouze hlavní světlo



Hlavní a doplňkové světlo



Protisvětlo (kontra světlo)

Vytvoření siluety protisvětlem



Protisvětlo z obou stran



Kombinované osvětlení

■ Denní světlo

- *zatažená obloha = měkké světlo*



■ Denní světlo + blesk se softboxem

- *prosvětlí stíny v očích*



Odrazná deska

- V dnešní době se nejčastěji používá 5 v 1.
 - Prodává se v různých velikostech.
 - Tvar je nejčastěji kruhový nebo elipsa.
- **Bílá plocha**
 - ✓ lehké přisvětlování měkkým světlem
 - ✓ bez změny barevné teploty odraženého světla
 - **Stříbrná plocha**
 - ✓ pro přisvětlování
 - ✓ tato plocha nemění barevnou teplotu zdroje, ale fotografie působí trochu studenějším dojmem
 - **Zlatá plocha**
 - ✓ přisvětlování s dobarvením do teplých tónů
 - **Černá plocha**
 - ✓ eliminace odlesků, či stínění
 - **Bílá transparentní plocha**
 - ✓ určená pro rozptyl a difuzi procházejícího světla
 - ✓ světlo procházející touto plochou má stejnou charakteristiku stínů jako světlo z fotografických softboxů



Některé odrazné desky mají i zlatostříbrnou plochu pro lehce teplý nádech.

Zdroje

- NEZNÁMÝ. *wikipedia* [online]. [cit. 29.5.2023]. Dostupný na WWW: https://cs.wikipedia.org/wiki/Odrazn%C3%A1_deska#/media/Soubor:Photographing_a_model.jpg
- NEZNÁMÝ. *wikipedia* [online]. [cit. 29.5.2023]. Dostupný na WWW: https://cs.wikipedia.org/wiki/Sv%C4%9Btlo_ve_fotografii
- Další fotografie – archiv autorky. Fotografie studentů Střední školy Brno, Charbulova byly použity s jejich souhlasem.